

Province de Hainaut

Ville de Mons

Résidence **CORSO**

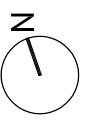
Rue des Capucins & Rue de Dinant

Plan joint à l'acte de base

Echelle : 1/250

REZ-DE-CHAUSSEE

Surfaces extra-muros



REZ-DE-CHAUSSEE

Surfaces intra-muros



PLAN A
D13.01.010 Le 15 mai 2019

PRECAD PLAN : 53403/.....



rue de Forchies 29, 6140 Fontaine l'Évêque
Tél. : 071/52.94.67 - Fax: 071/54.11.73
e mail : 3D@3DTOPQ.BE

Province de Hainaut

Ville de Mons

Résidence **CORSO**

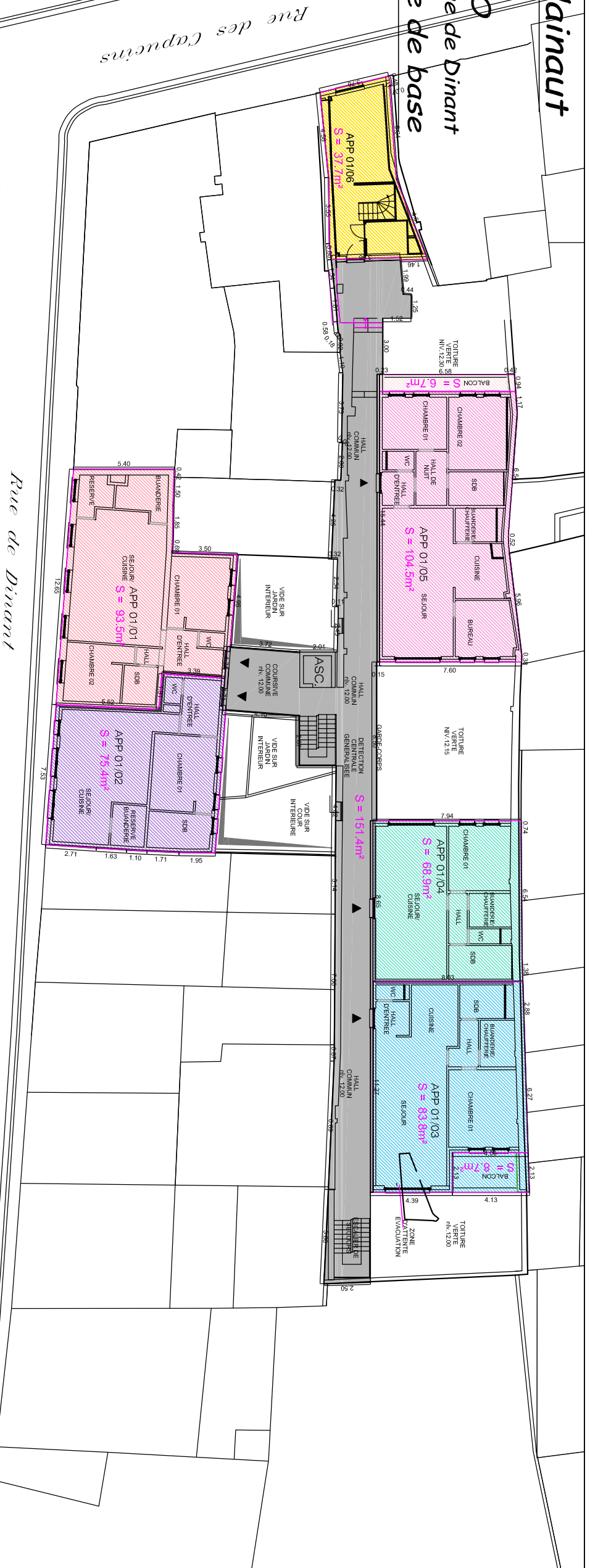
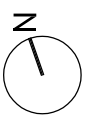
Rue des Capucins & Rue de Dinant

Plan joint à l'acte de base

Echelle : 1/250

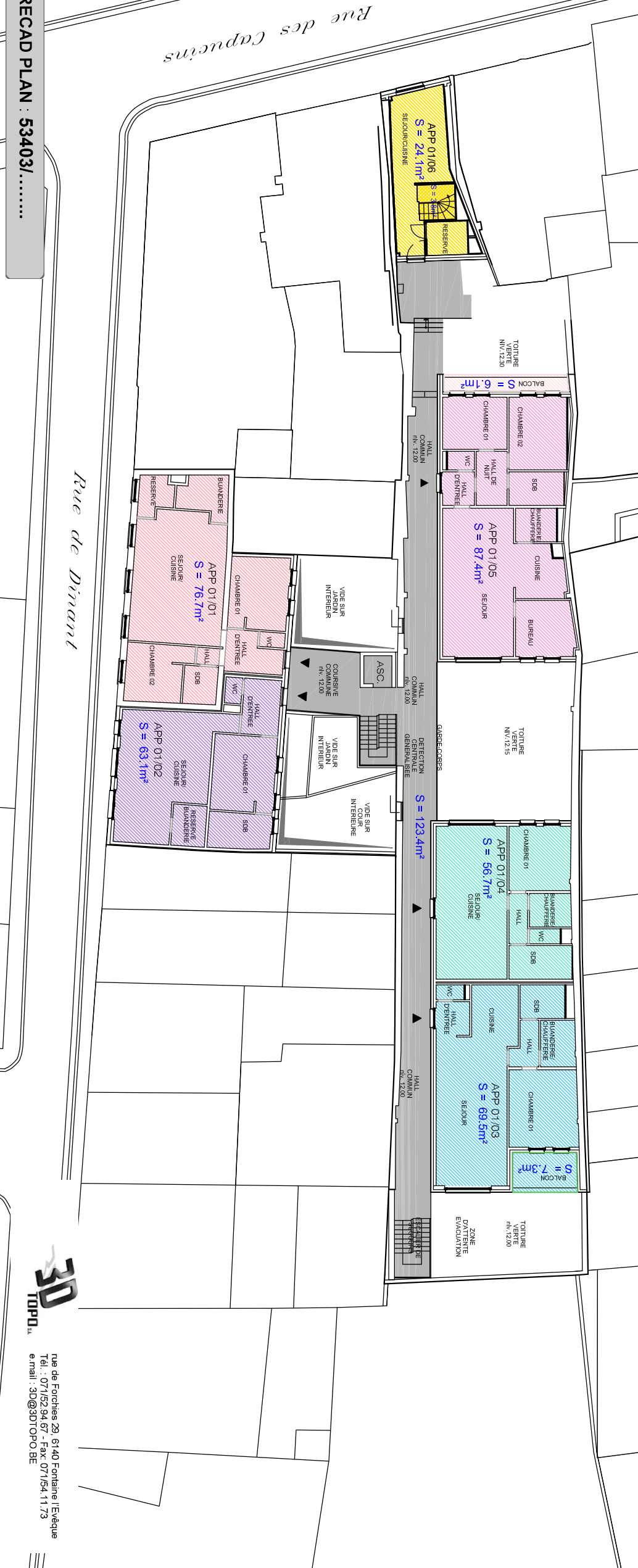
1er. ETAGE

Surfaces extra-muros



1er. ETAGE

Surfaces intra-muros



Province de Hainaut

Ville de Mons

Résidence **CORSO**

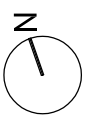
Rue des Capucins & Rue de Dinant

Plan joint à l'acte de base

Echelle : 1/250

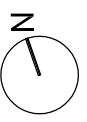
2ème. ETAGE

Surfaces extra-muros



2ème. ETAGE

Surfaces intra-muros



Province de Hainaut

Ville de Mons

Résidence **CORSO**

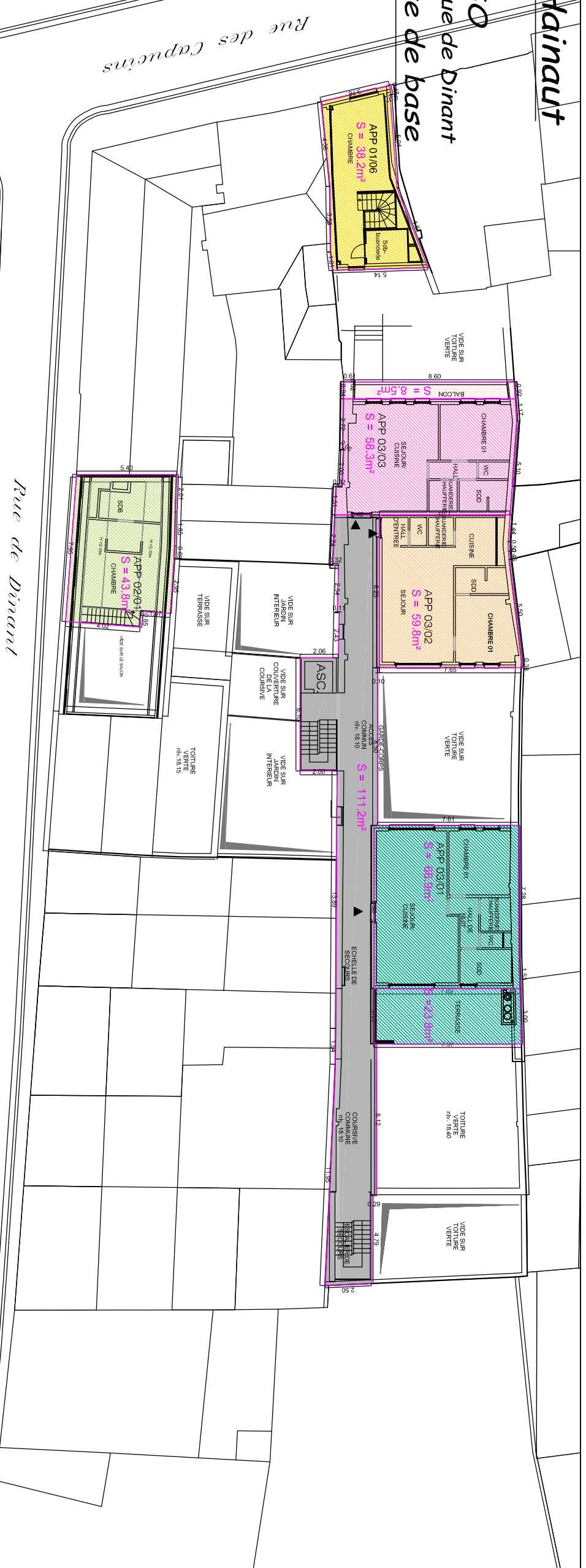
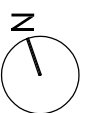
Rue des Capucins & Rue de Dinant

Plan joint à l'acte de base

Echelle : 1/250

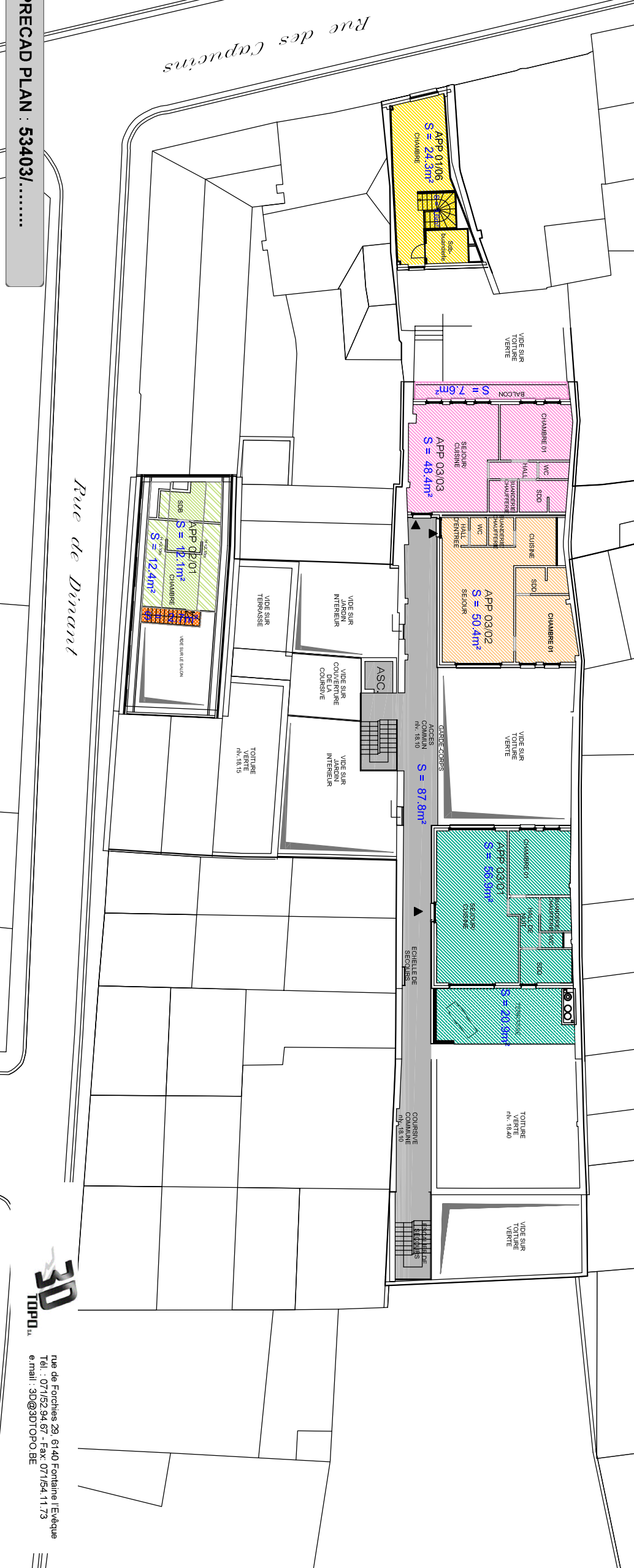
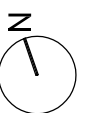
3ème. ETAGE

Surfaces extra-muros



3ème. ETAGE

Surfaces intra-muros



Province de Hainaut

Ville de Mons

Résidence CORSO

Rue des Capucins & Rue de Dinant

Plan joint à l'acte de base

Echelle : 1/250

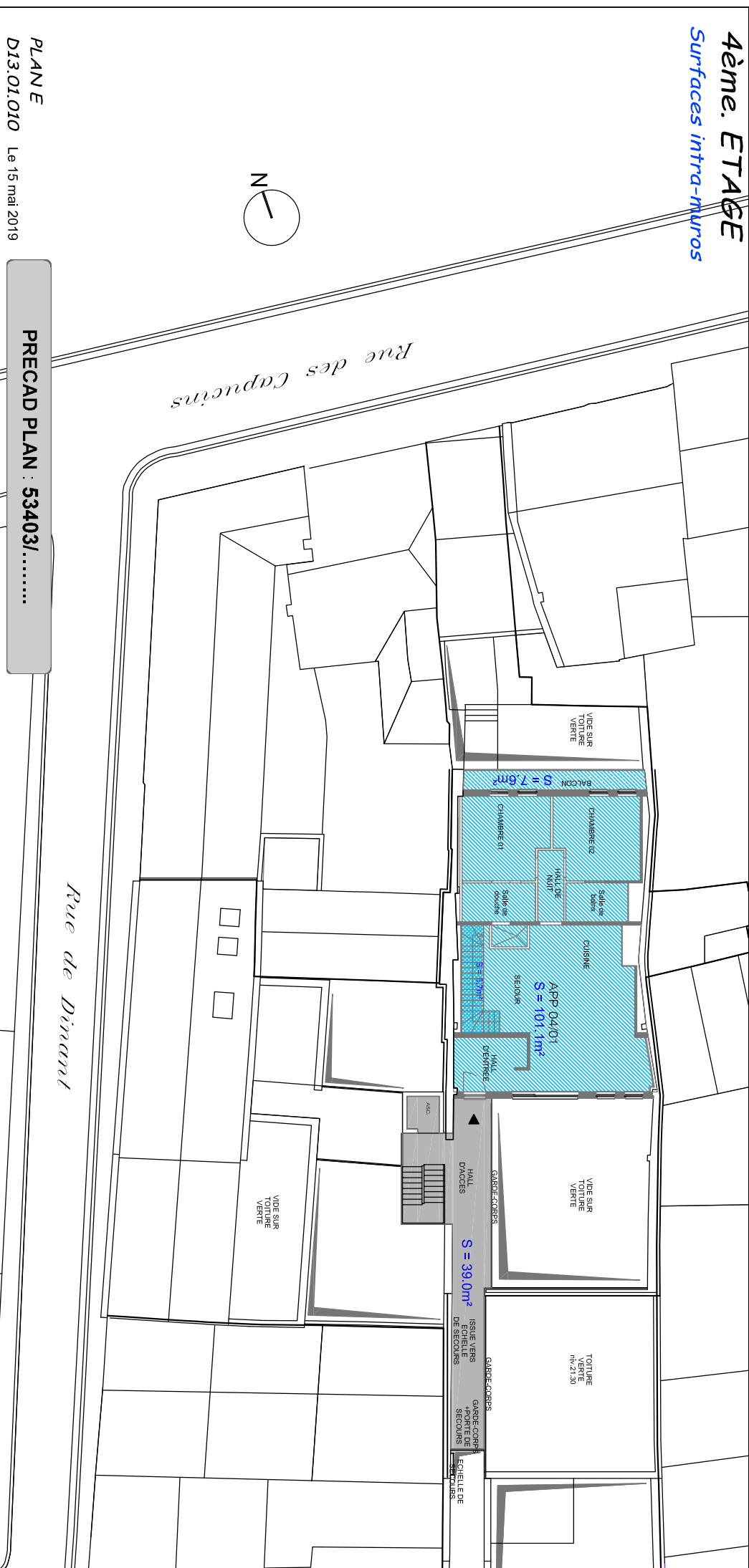
4ème. ETAGE

Surfaces extra-muros



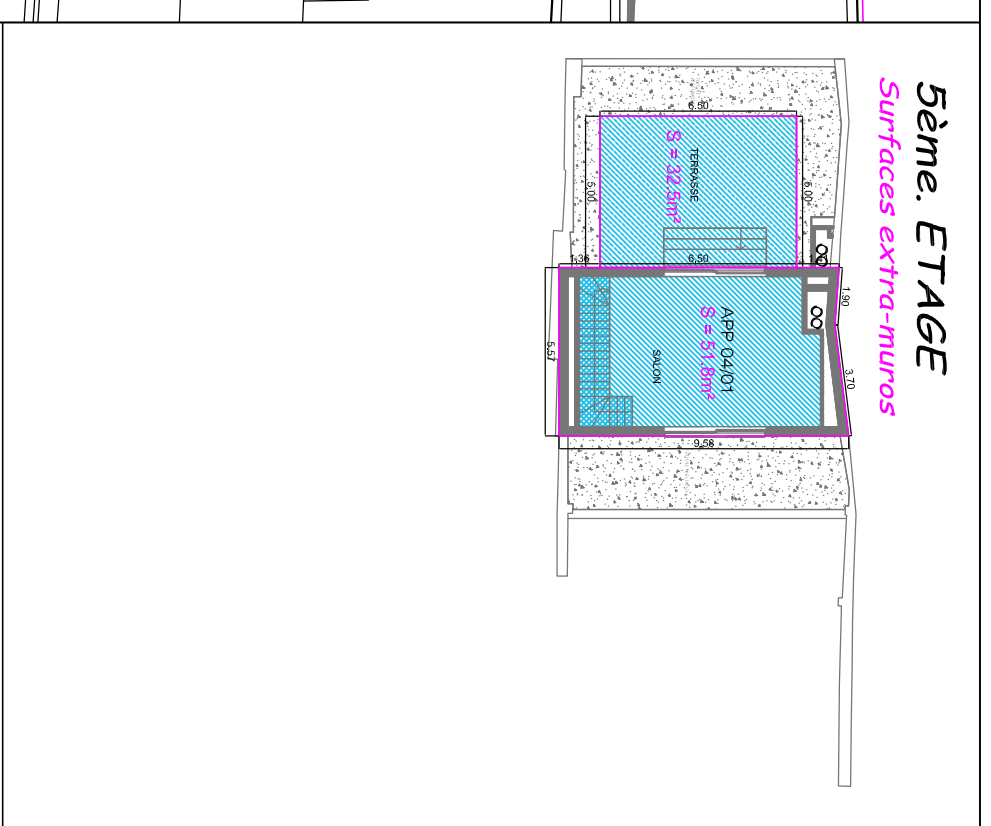
4ème. ETAGE

Surfaces intra-muros



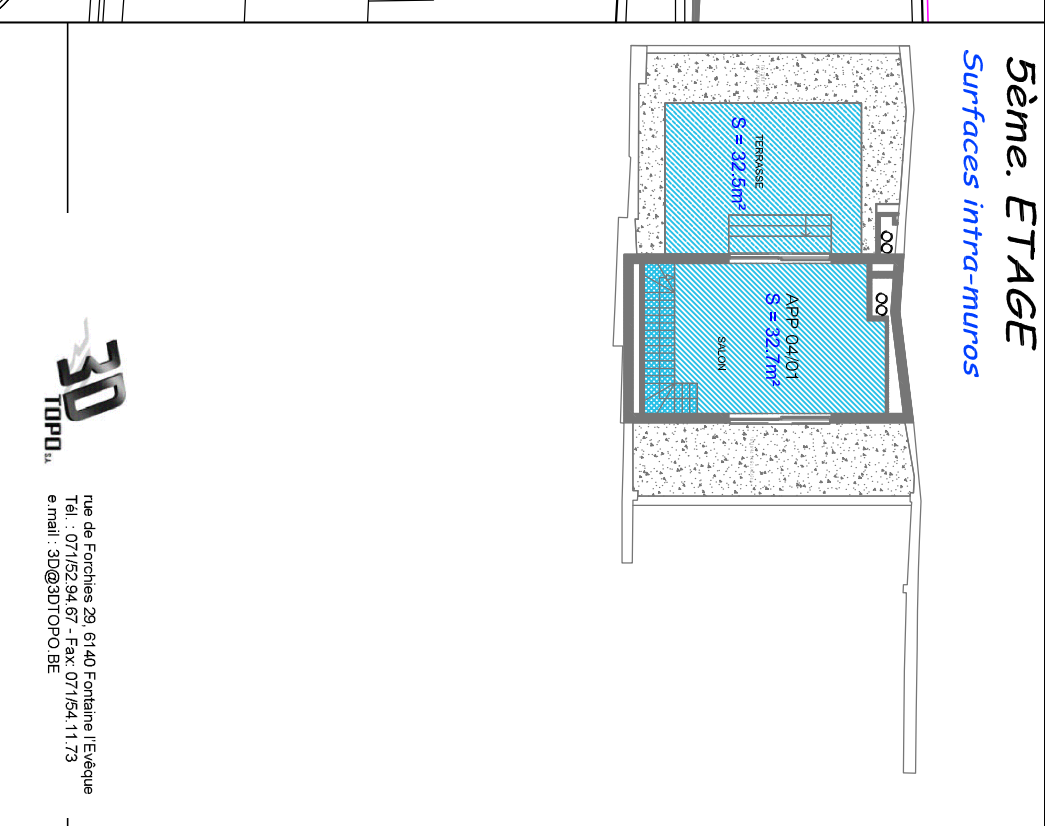
5ème. ETAGE

Surfaces extra-muros



5ème. ETAGE

Surfaces intra-muros



Rue de Dinant

Rue des Capucins

Rue de Dinant

Rue des Capucins

PLANE

D13.01.010 Le 15 mai 2019

PRECAD PLAN : 53403/.....



Rue de Forches 29, 6140 Fontaine l'Évêque
Tél. : 071/52.94.67 - Fax: 071/54.11.73
e mail : 3D@3DTOPQ.BE

Province de Hainaut

Ville de Mons

Résidence CORSO

Rue des Capucins & Rue de Dinant

Plan joint à l'acte de base

SUR BASE DES PLANS DU BUREAU D'ARCHITECTURE
"OPENARCHITECTES" DE CHARLEROI

TABLEAU DE REPARTITION GENERAL EN 1/10000

POUR DES LOGEMENTS SIS Rue des Capucins et Rue de Dinant à MONS

Biens cadastrés ou l'ayant été Ville de MONS 3ème division Section E 1083a

	NIVEAU	SEMI Principale	SEMI balcon Terrasse	SIMI TOTAL	SIMI M ² principales		SIMI M ² accessoires		SIMI M ² résiduelles		SIMI M ² services		TOT SIMI PONDÉREES	QUOTE-PART calculée	QUOTE-PART appliquée	
					M ²	coef.	M ²	coef.	M ²	coef.	M ²	coef.				
Appartement 00/01	Rez-de-chaussée	100,8		83,1	83,1	1,0							83,1	10000 ème	10000 ème	
Appartement 01/01	1er Etage	93,5		76,7	76,7	1,0							76,7	561,2	561	
Appartement 01/02	1er Etage	75,4		63,1	63,1	1,0							63,1	461,7	462	
Appartement 01/03	1er Etage	83,8	8,7	69,5	69,5	1,0	7,3	0,7					74,6	545,9	546	
Appartement 01/04	1er Etage	68,9		56,7	56,7	1,0							56,7	414,9	415	
Appartement 01/05	1er Etage	104,5	6,7	87,4	87,4	1,0	6,1	0,7					91,7	670,7	671	
Appartement 01/06	1er Etage	37,7		79,9	24,1	1,0			3,8	0,15			24,7	180,5	538	
	2ème Etage	38,2			24,1	1,0							24,1	176,3		
	3ème Etage	38,2			24,3	1,0				3,6	0,15		24,8	181,7		
Appartement 02/01	2ème Etage	70,8	22,2	85,9	55,8	1,0	22,2	0,7			12,4	0,5	2,9	0,15	71,8	525,2
	3ème Etage	43,8			12,1	1,0								18,7	136,9	
	2ème Etage	76,1			63,1	1,0								63,1	461,7	
Appartement 02/02	2ème Etage	82,3	8,4	69,5	69,5	1,0	7,3	0,7					74,6	545,9	546	
Appartement 02/03	2ème Etage	67,8		56,7	56,7	1,0							56,7	414,9	415	
Appartement 02/04	2ème Etage	59,8		49,7	49,7	1,0							49,7	363,6	363	
Appartement 02/05	2ème Etage	58,3	8,5	47,6	47,6	1,0	7,6	0,7					52,9	387,2	387	
Appartement 02/06	2ème Etage	68,9	23,8	56,9	56,9	1,0	20,9	0,7					71,5	523,4	523	
Appartement 03/01	3ème Etage	59,8		50,4	50,4	1,0							50,4	368,8	369	
Appartement 03/02	3ème Etage	58,3	8,5	48,4	48,4	1,0	7,6	0,7					53,7	393,1	393	
Appartement 03/03	4ème Etage	134,6	8,5	185,3	101,1	1,0	7,6	0,7			5,7	0,15	107,3	784,9	1190	
	5ème Etage	51,8	32,5		32,7	1,0	32,5	0,7						55,5		405,7
Local vélos/motos	Rez-de-chaussée	27,4		23,9	23,9		23,9	0,6					14,3	104,9	105	
Emplacement 1	Rez-de-chaussée	12,5		12,5	12,5		12,5	0,6					7,5	54,9	55	
Emplacement 2	Rez-de-chaussée	25,0		22,5	12,5		10,0	0,2					7,5	54,9	69	
Emplacement 3	Rez-de-chaussée	12,5		12,5	12,5		12,5	0,6					7,5	54,9	55	
Emplacement 4	Rez-de-chaussée	12,5		12,5	12,5		12,5	0,6					7,5	54,9	55	
Emplacement 5	Rez-de-chaussée	12,5		12,5	12,5		12,5	0,6					7,5	54,9	55	
Emplacement 6	Rez-de-chaussée	12,5		12,5	12,5		12,5	0,6					7,5	54,9	55	
Emplacement 7	Rez-de-chaussée	12,5		12,5	12,5		12,5	0,6					7,5	54,9	55	
Emplacement 8	Rez-de-chaussée	12,5		12,5	12,5		12,5	0,6					7,5	54,9	55	
Emplacement 9	Rez-de-chaussée	12,5		12,5	12,5		12,5	0,6					7,5	54,9	55	
Emplacement 10	Rez-de-chaussée	12,5		12,5	12,5		12,5	0,6					7,5	54,9	55	
Emplacement 11	Rez-de-chaussée	12,5		12,5	12,5		12,5	0,6					7,5	54,9	55	
Emplacement 12	Rez-de-chaussée	12,5		12,5	12,5		12,5	0,6					7,5	54,9	55	
Emplacement 13	Rez-de-chaussée	12,5		12,5	12,5		12,5	0,6					7,5	54,9	55	
Emplacement 14	Rez-de-chaussée	12,5		12,5	12,5		12,5	0,6					7,5	54,9	55	

Conformément à l'article 577-4 §1 2° alinéa du Code Civil, la répartition se base sur les surfaces intra-muros des différents locaux autres que communs non privatifs, à savoir appartements, garages et emplacements extérieurs de parkings, caves, jardins du rez arrière à usage privatif, terrasses et balcons.

Ces surfaces intra-muros sont pondérées par un coefficient qui est fonction de la valeur relative technique et de la destination. Cette pondération tient compte de la pratique et des usages professionnels en la matière.

La valeur relative technique s'évalue au regard du coût de reconstruction (estimé à 40% pour le gros-œuvre fermé, 20% pour les techniques spéciales, 40 % pour les finitions).

Coefficients de pondération retenus :

- Surfaces principales : pour l'ensemble des appartements 1,00
- Emplacement de parking 0,60
- Surfaces accessoires : terrasse 0,70
- Surfaces accessoires : balcon 0,70
- Surfaces résiduelles : hauteur inf. à 2,10m 0,50
- Surfaces accessoires : cavette 0,20
- Surfaces de services : escalier 0,15

PLAN F
D13.01.010

PRECAD PLAN : 53403/.....



rue de Forchies 29, 6140 Fontaine l'Évêque
Tél. : 071/52 94 67 - Fax: 071/54 11 73
e-mail : 3D@3DTOPPO.BE

Levé et dressé, le 15 mai 2019
Par **Francis HENSEVAL**,
Géomètre-Expert
Légalement assermenté par le Tribunal de
Première Instance de Charleroi
Conseil Fédéral N° « CEO 040-293 »

Province de Hainaut

Ville de Mons

Résidence CORSO

Rue des Capucins & Rue de Dinant

Plan joint à l'acte de base

Situation cadastrale



Situation géographique

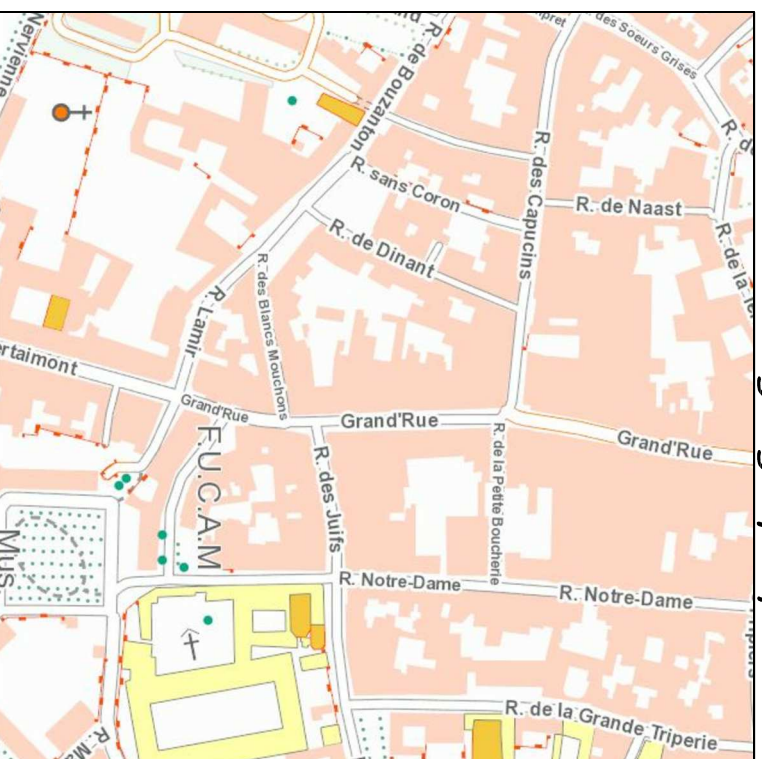


TABLEAU DE REPARTITION DES PARTIES COMMUNES SPECIFIQUES 1 EN 1/10000															
POUR DES LOGEMENTS SIS Rue des Capucins et Rue de Dinant à MONS															
Biens cadastrés ou l'ayant été Ville de MONS 3ème division Section E 1083a															
NIVEAU	SEM	SEM	SIM	SIM M ²		SIM M ²		SIM M ²		SIM M ²		TOT SIM PONDÉREES	QUOTE-PART calculée	QUOTE-PART appliquée	
				principales	accessoires	principales	balcon / terrasse	résiduelles	escalier	principales	services				
Appartement 01/01	1er Etage	93,5	76,7	76,7	1,0							76,7	659,9	660	
Appartement 01/02	1er Etage	75,4	63,1	63,1	1,0							63,1	542,9	543	
Appartement 01/03	1er Etage	83,8	69,5	69,5	1,0	7,3	0,7					74,6	641,9	642	
Appartement 01/04	1er Etage	68,9	56,7	56,7	1,0							56,7	487,8	488	
Appartement 01/05	1er Etage	104,5	87,4	87,4	1,0	6,1	0,7					91,7	788,7	789	
Appartement 01/06	1er Etage	37,7	24,1	24,1	1,0							3,8	24,7	212,3	
	2ème Etage	38,2	24,1	24,1	1,0							3,6	24,1	207,4	
	3ème Etage	70,8	38,2	24,3	1,0							2,9	24,8	213,7	
Appartement 02/01	2ème Etage	43,8	85,9	55,8	1,0	22,2	0,7					2,9	617,5	778	
Appartement 02/02	3ème Etage	76,1	63,1	12,1	1,0			12,4	0,5	2,7		18,7	160,9	160,9	
Appartement 02/03	2ème Etage	82,3	69,5	69,5	1,0	7,3	0,7					63,1	542,9	543	
Appartement 02/04	2ème Etage	67,8	56,7	56,7	1,0							56,7	487,8	488	
Appartement 02/05	2ème Etage	59,8	49,7	49,7	1,0							49,7	427,6	428	
Appartement 02/06	2ème Etage	58,3	47,6	47,6	1,0	7,6	0,7					52,9	455,3	455	
Appartement 03/01	3ème Etage	68,9	56,9	56,9	1,0	20,9	0,7					71,5	615,4	615	
Appartement 03/02	3ème Etage	59,8	50,4	50,4	1,0							50,4	433,6	434	
Appartement 03/03	3ème Etage	58,3	48,4	48,4	1,0	7,6	0,7					53,7	462,2	462	
Appartement 04/01	4ème Etage	134,6	85	101,1	1,0	7,6	0,7					107,3	923,0	923,0	
	5ème Etage	51,8	32,5	185,3	32,7	1,0						5,7	107,3	107,3	
													55,5	477,1	1400
														10000	10000

TABLEAU DE REPARTITION DES PARTIES COMMUNES SPECIFIQUES 2 EN 1/10000															
POUR DES LOGEMENTS SIS Rue des Capucins et Rue de Dinant à MONS															
Biens cadastrés ou l'ayant été Ville de MONS 3ème division Section E 1083 a															
NIVEAU	SEM	SIM	SIM M ²		SIM M ²		SIM M ²		TOT SIM PONDÉREES	QUOTE-PART calculée	QUOTE-PART appliquée				
			principales	accessoires	principales	balcon / terrasse	résiduelles	escalier							
Local vélos/motos	rez-de-chaussée	27,4	23,9	23,9	0,60				14,3	10000 ème	1181,8	1183			
Emplacement 1	rez-de-chaussée	12,5	12,5	12,5	0,60				7,5	618,1	618,1	618			
Emplacement 2	rez-de-chaussée	25,0	22,5	12,5	0,60			10,0	2,0	164,8	783	783			
Emplacement 3	rez-de-chaussée	12,5	12,5	12,5	0,60				7,5	618,1	618	618			
Emplacement 4	rez-de-chaussée	12,5	12,5	12,5	0,60				7,5	618,1	618	618			
Emplacement 5	rez-de-chaussée	12,5	12,5	12,5	0,60				7,5	618,1	618	618			
Emplacement 6	rez-de-chaussée	12,5	12,5	12,5	0,60				7,5	618,1	618	618			
Emplacement 7	rez-de-chaussée	12,5	12,5	12,5	0,60				7,5	618,1	618	618			
Emplacement 8	rez-de-chaussée	12,5	12,5	12,5	0,60				7,5	618,1	618	618			
Emplacement 9	rez-de-chaussée	12,5	12,5	12,5	0,60				7,5	618,1	618	618			
Emplacement 10	rez-de-chaussée	12,5	12,5	12,5	0,60				7,5	618,1	618	618			
Emplacement 11	rez-de-chaussée	12,5	12,5	12,5	0,60				7,5	618,1	618	618			
Emplacement 12	rez-de-chaussée	12,5	12,5	12,5	0,60				7,5	618,1	618	618			
Emplacement 13	rez-de-chaussée	12,5	12,5	12,5	0,60				7,5	618,1	618	618			
Emplacement 14	rez-de-chaussée	12,5	12,5	12,5	0,60				7,5	618,1	618	618			
														10000	10000